



How to order the right wheels for your Compac jack.



Wie Sie die korrekte Ausführung von rollen bestellen.



Sådan bestiller du de rigtige hjul til din Compac donkraft.

G = Gummi, Gummi, rubber
N / BL = Nylon
GL = Gamle, alte, old
"150" = Støbejern, Eisen, cast iron

GB: Swivel wheels
 D: Swenkbare Räder
 DK: Drejelige hjul

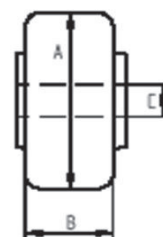
<u>A</u>	<u>B</u>	<u>C</u>	<u>D</u>	<u>Nr.</u>
55	25	36	19	150
55	25	42	19	150 GL
58	30	25	12	3018
59	30	25	12	3018 BL
60	22	36	19	150 G
60	22	42	19	150 G-GL
61	21	?	?	2655 N
61	20	36	19	150 BL
61	20	42	19	150 N-GL
72	31	39	19	3318
71	30	39	19	3318 G
72	31	39	19	3318 BL
72	31	40	19	177
72	31	40	19	177 N
88	37	53	25	267



mm

GB: Fixed wheel
 D: Feste Rad
 DK: Faste hjul

<u>A</u>	<u>B</u>	<u>C</u>	<u>Nr.</u>
99	32	19	138 G
96	38	19	138 BL
84	38	19	2918 BL
85	31	19	2918 G
79	38	19	2886
87	38	19	3269 BL
100	40	19	138
118	50	19	1517
118	50	30	164
130	60	40	2654
118	50	40	711



mm